

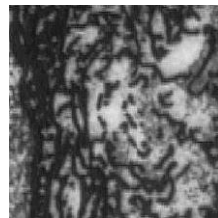
aqua tint

De aquatint-ets techniek levert tonen op van verschillende diepte ,die qua structuur uiteenlopen van grof tot heel fijn. Hij kan afzonderlijk worden toegepast en in combinatie met andere diepdruk technieken, zoals lijnetsen. De plaat wordt bedekt met een uniforme laag hars poeder- meestal colofonium of bitumen- en van onder af verhit. De hars smelt en hecht op de plaat. Als de plaat wordt geetst ,etst het zuur om de korreltjes heen. Dat levert een oppervlak op dat de inkt vasthoudt en bij het afdrukken een uniforme toon produceert. Door het procede van etsen en stoppen te herhalen, kan een afbeelding in verschillende tonen worden gemaakt. Om de aquatint te laten slagen, moet de laag harspoeder op de plaat fijn en gelijkmatig zijn verdeeld. Dat gaat het beste met behulp van

een aquatint kast (poederkast). Bij het etsen moet een aquatint vaker worden gecontroleerd dan een lijnets omdat er een groter stuk van de plaat is blootgesteld aan het zuur dus treedt er sneller temperatuur verhoging op.



Detail ets van zwolle lijnets en aquatint door C.J.van Rijsewijk 1999



Detail (boom) met lijnen en tinten gecombineerd, deze techniek werd in de 17e eeuw toegepast door Hercules Seghers een tijdgenoot van Rembrandt van Rijn.